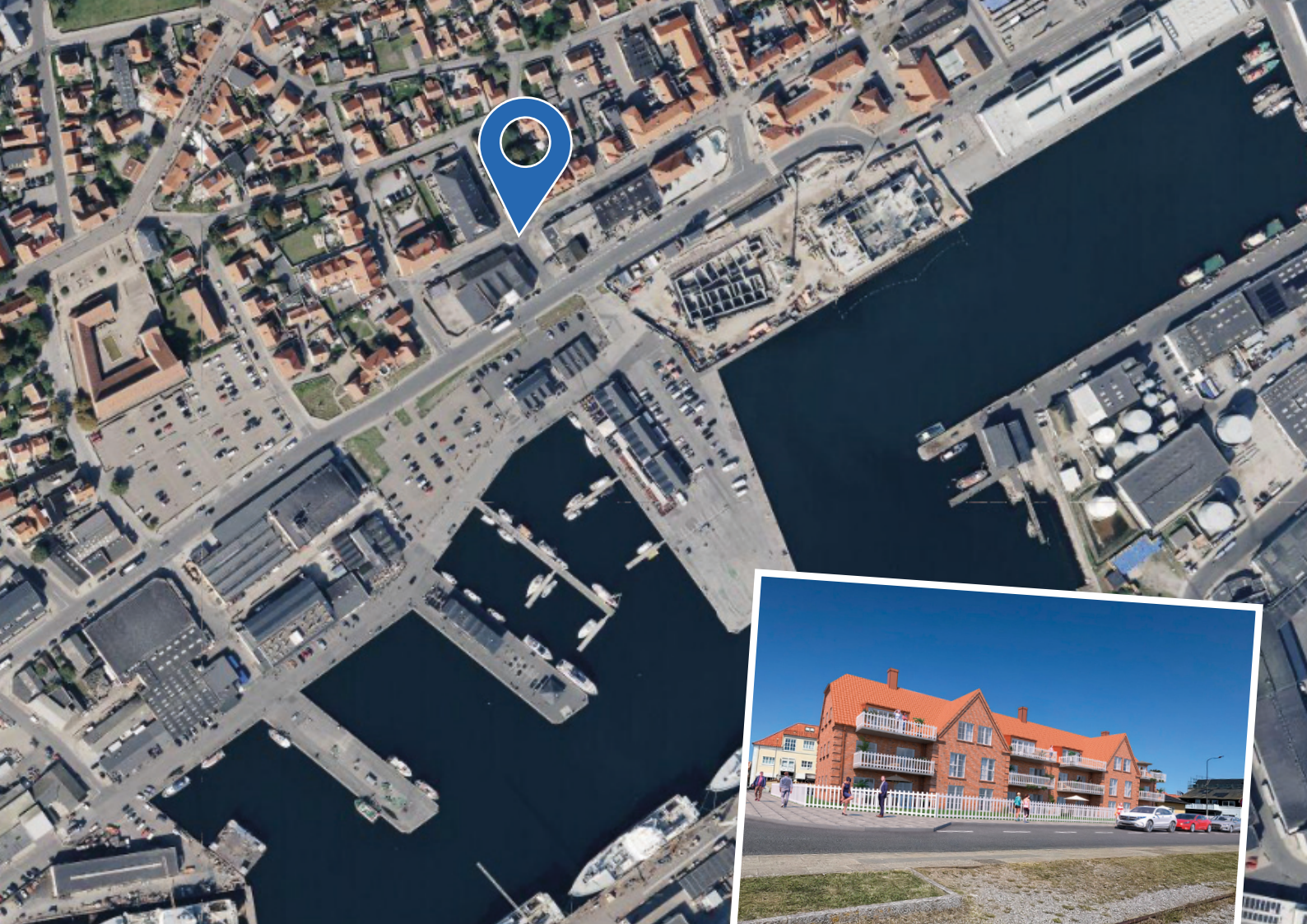




# BO MED UDSIGT KUN MED FÅ SKRIDT FRA HAVNEN OG BYENS LIV

På Vestre Strandvej 6 opføres et arkitektonisk boligprojekt med 12 rummelige ejerlejligheder i størrelser fra 116 til 139 m<sup>2</sup>. Hver bolig er gennemtænkt med sydvendte altaner eller terrasser, store vinduespartier og åbne planløsninger, der skaber lys og luft.

Boligerne opføres i arkitektoniske materialevalg i nordisk kvalitet – fra mursten til køkkener og armaturer i høj kvalitet. Her er lagt vægt på Eksklusivitet, holdbarhed og harmoni med Skagens særlige stemning. Med tilhørende parkeringskælder og elevator i bygningen, får du komfort og funktion i dagligdagen – og med beliggenheden kun få minutters gang fra Skagen Havn, bymidte og strand, får du adgang til alt det, der gør Skagen til noget særligt.



## UNIK BELIGGENHED TÆT PÅ HAVNEN OG BYENS PULS

Med adresse få skridt fra Skagen Havn ligger boligerne i et af byens mest attraktive områder. Her bor du midt i den kystlige stemning, hvor du kan følge livet på havnen, mærke duften af havbrise og nyde udsigten over vandet fra både hjemmet og nærområdet. Samtidig er byens butikker, restauranter og kulturelle tilbud kun en kort gåtur væk. Placeringen giver en sjælden kombination af ro, udsigt og nærhed til alt det, der gør Skagen levende og charmerende.

## Stue lejligheder



### 2 badeværelser

Boligen indeholder to moderne badeværelser, hvilket gør den ideel til både familier og gæster. Begge badeværelser er indrettet i kvalitetsmaterialer med fokus på funktionalitet og komfort.



### Stort køkken-alrum på 48 m<sup>2</sup> – 51 m<sup>2</sup>

Hjemmets hjerte er det imponerende køkken-alrum, som strækker sig over næsten 50 kvadratmeter. Det åbne rum skaber en naturlig samlingsplads og giver fantastiske muligheder for både madlavning, samvær og ophold. De store vinduespartier sikrer masser af lys og et behageligt indeklima.



### 3 store værelser

Boligen rummer tre generøse værelser, som alle er lyse og indrettet med gode proportioner. De egner sig både som soveværelser, børneværelser, kontor eller gæsterum, og giver dermed stor fleksibilitet i indretningen. Værelsernes størrelser varierer fra 12,5 til 15,7 kvadratmeter, hvilket gør dem meget rummelige sammenlignet med traditionelle standardværelser. Her er der både plads til opbevaring, arbejdsstation og en behagelig møblering.



### Stor sydvendt terrasse på 27 m<sup>2</sup>

Den sydvendte terrasse på hele 27 kvadratmeter giver optimale solforhold dagen igennem. Terrassen fungerer som et ekstra opholdsrum i sommerhalvåret – perfekt til grill, loungemiljø eller afslapning i solen.



### Plantegning for stue lejligheder

Lejlighed - st. 1 = Havneplads 7 st. th	<b>6.895.000 ,-</b>
Lejlighed - st. 2 = Havneplads 7 st. tv	<b>6.645.000 ,-</b>
Lejlighed - st. 3 = Havneplads 5 st. th	<b>6.645.000 ,-</b>
Lejlighed - st. 4 = Havneplads 5 st. tv	<b>6.895.000,-</b>

## 1. sals lejligheder



### 2 badeværelser

Boligen indeholder to moderne badeværelser, hvilket gør den ideel til både familier og gæster. Begge badeværelser er indrettet i kvalitetsmaterialer med fokus på funktionalitet og komfort.



### Stort køkken-alrum på 48 m<sup>2</sup> – 51 m<sup>2</sup> med stor kogeø

Det åbne køkken-alrum udgør hjemmets centrum og spænder over næsten 50 kvadratmeter. Her er god plads til både madlavning, spisning og opholdszone. Den store kogeø fungerer som et naturligt samlingspunkt og giver ekstra arbejdsplads samt mulighed for social madlavning, hvor familie og gæster kan samles omkring.



### 3 store værelser

Boligen indeholder tre rummelige værelser, der giver god plads til både privatliv og fleksibel indretning. De egner sig perfekt som soveværelser, børneværelser, hjemmekontor eller gæsterum. Værelserne varierer i størrelse fra 12,5 til 15,7 kvadratmeter, hvilket giver masser af plads til både seng, skabsløsninger og arbejdsplads. De store rum gør dem behagelige og lette at indrette efter behov.



### Stor sydvendt udsigtsaltan på 12,5 m<sup>2</sup>

Den sydvendte altan på 12,5 kvadratmeter byder på skøn udsigt og masser af sol i løbet af dagen. Altanen fungerer som et ekstra opholdsrum, hvor man kan nyde morgenkaffen, afslapning eller hyggelige aftener udendørs.



### Plantegning for 1 sals lejligheder

Lejlighed - 1 Sal. 1 = Havneplads 7 1. th	<b>7.345.000 ,-</b>
Lejlighed - 1 Sal 2 = Havneplads 7 1. tv	<b>7.095.000 ,-</b>
Lejlighed - 1 Sal 3 = Havneplads 5 1. th	<b>7.095.000 ,-</b>
Lejlighed - 1 Sal 4 = Havneplads 5 1. tv	<b>7.345.000 ,-</b>

## 2. sals lejligheder



### 1 stort badeværelse

Boligen har et rummeligt og moderne badeværelse, indrettet i kvalitetsmaterialer med fokus på komfort og funktionalitet. Det store badeværelse gør hverdagen nemmere og giver mulighed for et lækkert wellness-præget miljø.



### Stort køkken-alrum på 54,5 – 62 m<sup>2</sup>

Køkken-alrummet strækker sig over 54,5 til hele 62 kvadratmeter og fungerer som hjemmets naturlige samlingspunkt. Det store, åbne rum giver masser af plads til både madlavning, spiseområde og afslapningszone, og skaber et fantastisk miljø for socialt samvær. Den rummelige hems på 25 kvadratmeter giver ekstra fleksibilitet og mange anvendelsesmuligheder. Den kan fungere som ekstra opholdsrum, gæsteplads, legerum eller opbevaringsområde – perfekt som en udvidelse af boligens primære areal.



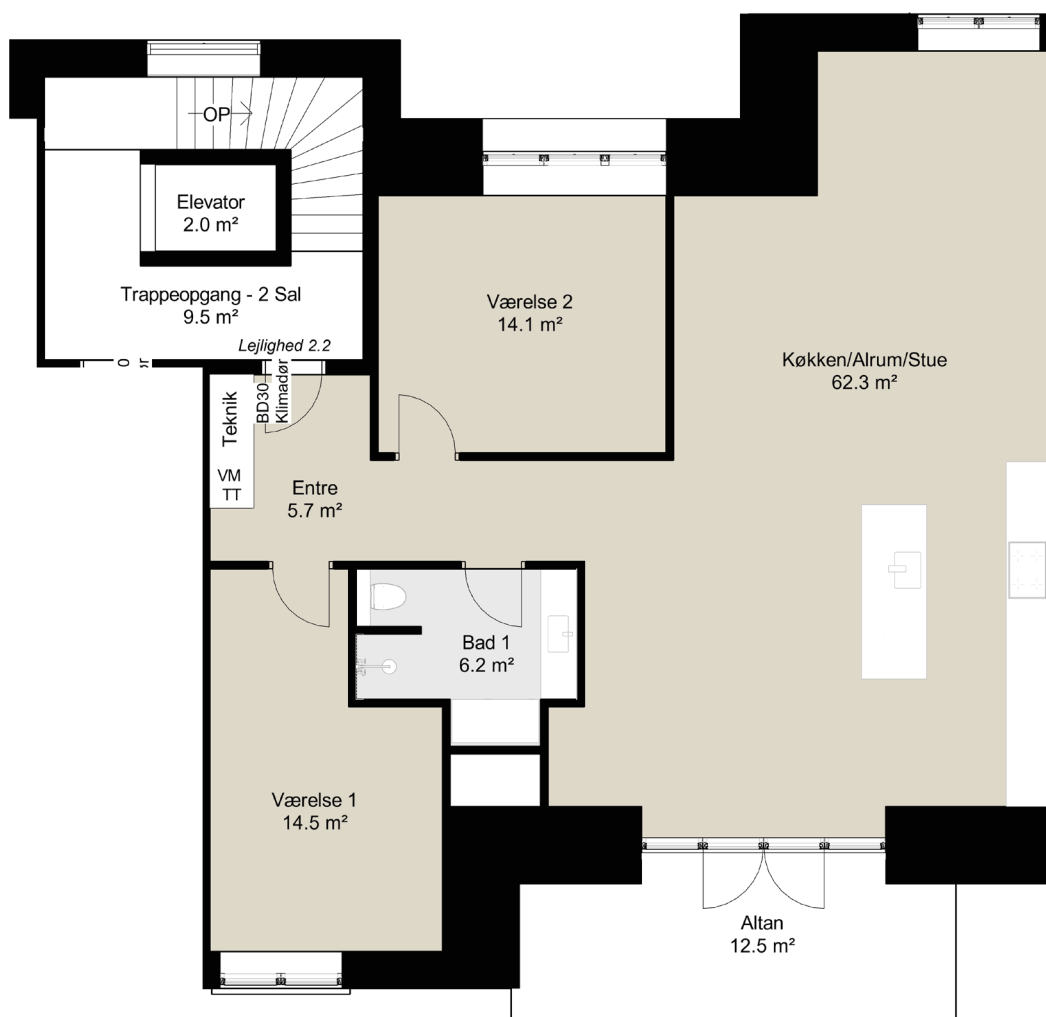
### 2 store værelser

Boligen rummer to store og indbydende værelser, som giver god plads til både soveværelse, børneværelse, kontor eller hobbyrum. De rummelige værelser gør indretningen fleksibel og komfortabel. Værelserne har størrelser mellem 13,2 og 14,5 kvadratmeter, hvilket sikrer rigelig plads til både opbevaring og møblering. De rummelige arealer gør værelserne lyse, funktionelle og behagelige at opholde sig i.



### Stor sydvendt udsigtsaltan på 12,5 m<sup>2</sup>

Den sydvendte altan på 12,5 kvadratmeter byder på skøn udsigt og masser af sol i løbet af dagen. Altanen fungerer som et ekstra opholdsrum, hvor man kan nyde morgenkaffen, afslapning eller hyggelige aftener udendørs.

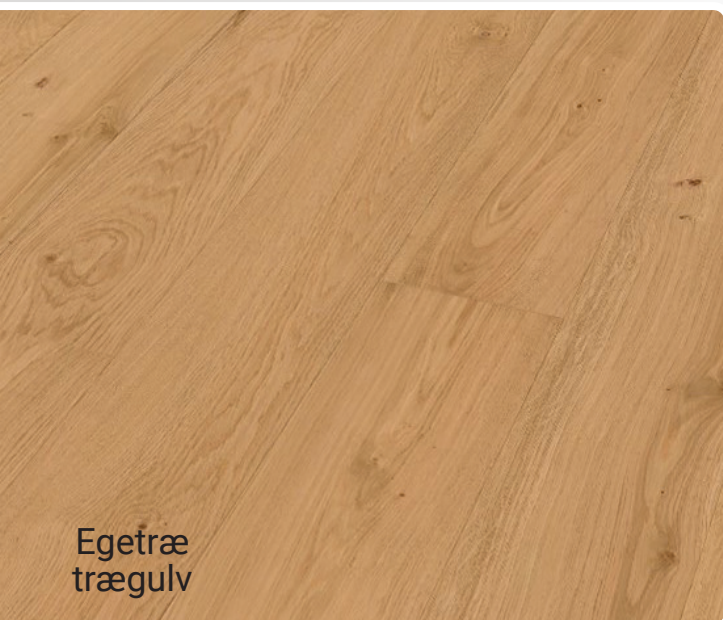


### Plantegning for 2 sals lejligheder

Lejlighed - 2 Sal. 1 = Havneplads 7 2. th	<b>7.645.000 ,-</b>
Lejlighed - 2 Sal 2 = Havneplads 7 2. tv	<b>7.395.000 ,-</b>
Lejlighed - 2 Sal 3 = Havneplads 5 2. th	<b>7.395.000 ,-</b>
Lejlighed - 2 Sal 4 = Havneplads 5 2. tv	<b>7.645.000 ,-</b>



60cmx60cm  
Klinkegulv



Egetræ  
trægulv



Matzen Tegl  
Mursten



Indbygnings  
brusearmatur



Indbygnings  
Badearmatur



Køkkenarmatur

# KONTAKT OS

**Martin Skøtt**

msc@assentoftbyg.dk

Tlf. 2989 8712

**Henrik Sørensen**

Hs@assentoftbyg.dk

Tlf. 3012 9256

**Peter Sørensen**

Peter@assentoftbyg.dk

Tlf. 4055 5873